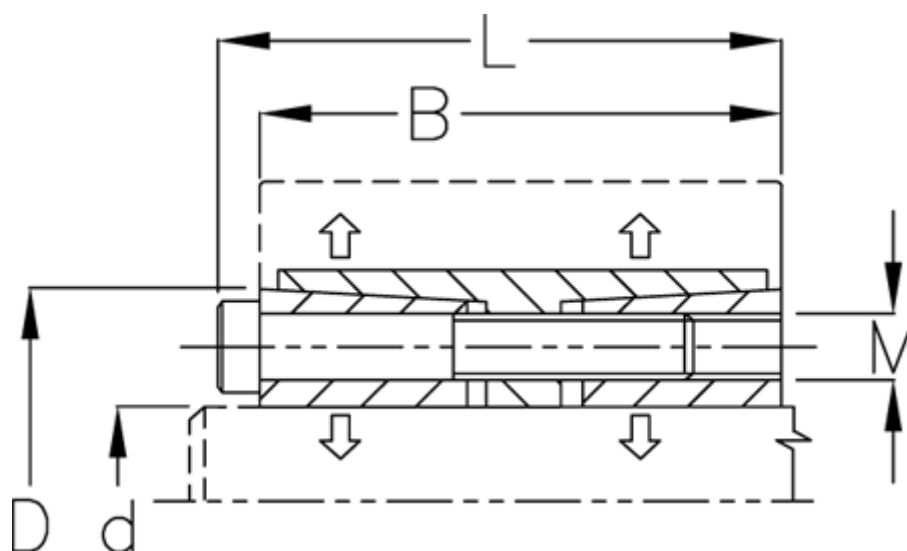


Varenummer: 439600200

Beskrivelse: Rota-fix spændelement FS200x260

Note: Kort version af F. Overfører høje momenter. Mulighed for at reducere tilspænding, hvorved b overførbart moment og fladetryk reduceres. Selvcentrerende.

Mål



B mm	= 105
d H8 mm	= 200
D mm	= 260
F kN aksialkraft	= 950.0
L mm	= 119
M mm	= M14
Overfladeruhed	= R? ? 3.2 μ m
P N/mm ² fladetryk på aksel/nav	= 128

T Nm drejningsmoment	= 95000
Tolerance	= Aksel h8, Nav H8
Ts Nm boltetilspændingsmoment	= 230.0